



Technische gegevens

Données Techniques

Motorvermogen	Puissance moteur	7,5 pk/cv (Optie/Option: 10 pk/cv)
Diameter zaagblad	Diamètre de la lame	450 x 30 mm
Zaaghoogte verticaal	Hauteur de coupe	150 mm
Schuinstelling zaagblad	Inclinaison de la lame	90° - 45°
Zaaghoogte bij 45°	Hauteur de coupe à 45°	120 mm
Toerental	Vitesses	3000 T/min - R.P.M
Afmetingen tafel	Dimensions de la table	1150 x 965 mm
Tafelhoogte	Hauteur de la table	850 mm
Zaaglengte	Capacité de coupe devant la lame	1270 mm
Zaagbreedte	Largeur de coupe à droite	1270 mm
Diameter afzuigmondstuk	Diamètre aspiration	80 - 150 mm
Opties		
Automatische Ster-Driehoek schakelaar	Démarrage automatique Etoile-Triangle	
Afmetingen rolwagen	Dimensions du chariot	1510 x 510 mm
Gewicht		
Gewicht	Poids	650 Kg
Afmetingen verpakking (LxBxH)	Dimensions emballage (LxLxH)	2060 x 1420 x 995 mm

Technische Daten

Tecnical Data

Motorleistung	Motorpower	7,5 ps/hp (Option: 10 ps/hp)
Durchmesser Sägeblatt	Diameter sawblade	450 x 30 mm
Max. Schnitthöhe	Max. depth of cut	150 mm
Schrägverstellung	Sawblade tilting	90° - 45°
Max. Schnitthöhe bei 45°	Max. depth of cut at 45°	120 mm
Drehzahl	Speed	3000 U/min - R.P.M
Abmessungen Tisch	Table size	1150 x 965 mm
Tischhöhe	Table height	850 mm
Schnittlänge	Stroke	1270 mm
Schnittbreite	Cutting width	1270 mm
Durchmesser Absaugstützen	Diamter dust suction	80 - 150 mm
Option		
Automat Stern-Dreieck Schalter	Automatic Star-Delta Switch	
Abmessungen Rolltisch	Sliding table size	1510 x 510 mm
Gewicht		
Gewicht	Weight	650 Kg
Abmessungen Verpackung (LxBxH)	Packing dimensions	2060 x 1420 x 995 mm

Wijzigingen zonder voorafgaande kennisgeving mogelijk.

Konstruktionsänderungen vorbehalten.

Des modifications sont possibles sans avis préalable.

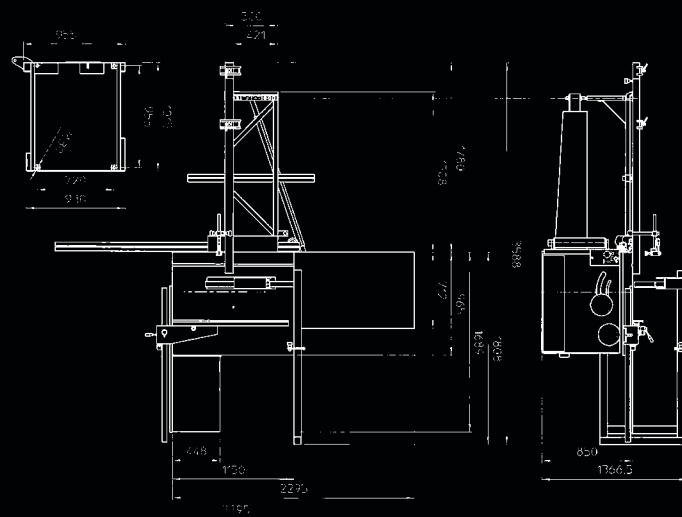
Modifications possible without previous advise.

Robland BVBA

Kolvestraat 44
8000 Brugge - Belgium
Tel.: +32 50 458 925
Fax: +32 50 458 927
<http://www.robland.com>

Dealer: _____

Nederlands
Français
Deutsch
English

E45

Druk : Moeyaert, Zedelgem

E45

De Robland producten worden gebouwd door het bedrijf Landuyt NV, gevestigd te Brugge.

Dit bedrijf werd door Robert Landuyt in 1972 gesticht en is uitgegroeid tot een bloeiend bedrijf van 25.000m² waarin over 100 mensen worden tewerkgesteld.

Het bedrijf is uitgerust met de meest moderne en gesofistikeerde CNC gestuurde machines en robots, die alle belangrijke onderdelen voor de machines produceren.

Productie van onderdelen en montage vindt plaats onder strenge kwaliteitscontrole.

Wereldwijd zijn méér dan 150.000 machines in de meest uiteenlopende bedrijfstakken operationeel.

Met een eigen ontwikkelingsafdeling kunnen de nieuwste technieken omgezet worden in producten die de wensen van de klanten nog beter vervullen.

Les produits Robland sont construits par Landuyt NV, basé à Bruges, Belgique. Cette société a été fondée par Robert Landuyt en 1972 et s'est transformée en une entreprise florissante avec une superficie de 25.000m² qui emploie plus de 100 personnes.

L'usine est équipée de centres d'usinages des plus sophistiqués et de robots qui produisent tous les composants importants des machines Robland.

La production des pièces et le montage se font sous un contrôle rigoureux.

Mondialement, plus de 150.000 machines sont opérationnelles dans diverses branches de l'industrie du bois.

Avec notre propre bureau d'études, les techniques les plus récentes s'élaborent avec des produits mieux adaptés aux vœux de l'utilisateur.

Die Robland Produkte werden gebaut von der Fa. Landuyt NV mit Sitz in Brügge - Belgien. Diese Firma wurde 1972 von Robert Landuyt gegründet und ist zu einem florierenden Unternehmen mit einer Fläche von 25.000m² gewachsen. Landuyt NV beschäftigt heute mehr als 100 Mitarbeiter.

Die Fa. Robland ist mit den modernsten und höchstentwickelten CNC-gesteuerten Maschinen und Robotern ausgestattet, die alle wichtigen Bestandteile der Maschinen selber produzieren.

Die Produktion dieser Bestandteile erfolgt unter einer strengen Qualitätskontrolle. Weltweit sind mehr als 150.000 Maschinen in verschiedenen Bereichen der Holzindustrie im Einsatz.

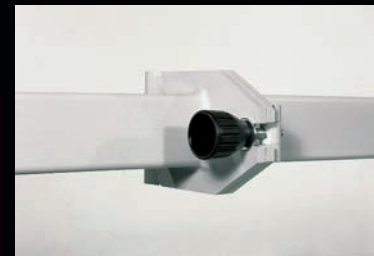
Der eigenen Entwicklungsabteilung ist es zu verdanken, dass die neuesten Technologien umgesetzt werden in Produkte, die die Wünsche der Kunden noch besser erfüllen.

Robland products are built by the company Landuyt NV in Bruges - Belgium. This company was created 1972 by Robert Landuyt and grew to a flourishing enterprise with a surface of 25.000m². Landuyt NV is working nowadays with more than 100 employees.

The ROBLAND company is equipped with the most modern and highest developed CNC steered machines and robots, which produce all important components of the machines.

The production of these components takes place under a strict quality control. World-wide more than 150.000 machines are in use in all different ranges of the wood industry.

Thanks to the in-house development department the newest technologies are converted into products, meeting even in a better way the desires of the customers.



De scharnier in de steunbuis maakt het mogelijk om, bij eventuele speciale werkzaamheden, de complete zaagkap weg te draaien.

En cas de travaux spéciaux, la charnière dans la potence permet d'escamoter la protection scie circulaire complète et de la replacer rapidement.

Stützarm umschwenkbar, nach dem Zurückschwenken ohne Justierarbeiten einfach festziehen.

The overhead sawguard arm is hinged making it easy to fold out of the way.

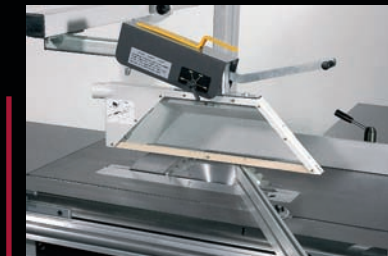


OPTIE:
Tot 2,7 meter uitschuifbare aanslagbalk, voorzien van twee wegklapbare aanslagen. Deze aanslagbalk kan zowel vooraan als achteraan de afkorttafel geplaatst worden.

OPTION:
Le mouvement des tables est assuré par un système à parallélogrammes, permettant une géométrie parfaite et une ouverture minimale entre les lèvres anti-bruit et le porte-outils.

OPTION:
Der 2,7 m Teleskoplängenanschlag ist mit zwei wegschwenkbaren Endanschlügen ausgerüstet, und kann vor oder hinter dem Quertisch angebracht werden.

OPTION:
The main 90° cut-off fence telescopes out to 2.7 meters and has two heavy duty flip over stops. The photo shows the "in front" position in order to put the workpiece in front of the fence, it can also be put at "the back" position.



Schuinstelbare gradenboog en brede en smalle zaagkap geschikt voor zaagbladen tot en met 450 mm doormeter.

Guide de onglets inclinable et protection scie large et étroite pour lames de scie jusqu'à diamètre 450 mm inclus.

Breite und schmale Sägeschutzhaube bis 450 mm Durchmesser und Gehrungsanschlag.

Separate mitre fence and overhead sawguard, taking saw blades up to 450 mm diameter.



OPTIE:
Zwaar uitgevoerde rolwagen met vergrendeling en houtklem, lopend op een 30 mm solide loopbaar, tevens snel verschuifbaar in de lengte volgens de uit te voeren werken.

OPTION:
Large table à tronçonner verrouillable avec serre-bois qui se déplace sur une barre de coulissement de 30 mm rapidement déplaçable longitudinalement selon les travaux à effectuer.

OPTION:
Der große Schiebetisch läuft auf einer 50 mm Laufstange, die sich je nach Bedarf nach vorne oder hinten verschieben läßt.

OPTION:
Heavy duty sliding table rail system and table lock, and heavy duty wood clamp. Solid 30 mm diameter guide rail, easy and quick repositioning of the guide rail to the front or back position, in function of the cutting length. The loading lock assures that the table does not move as you load a new workpiece on the machine.